

ГРАЂЕВИНСКИ ФАКУЛТЕТ УНИВЕРЗИТЕТА У БЕОГРАДУ  
Одсијек за хидротехнику и водно-еколошко инжењерство  
**Мјерења у хидротехници**



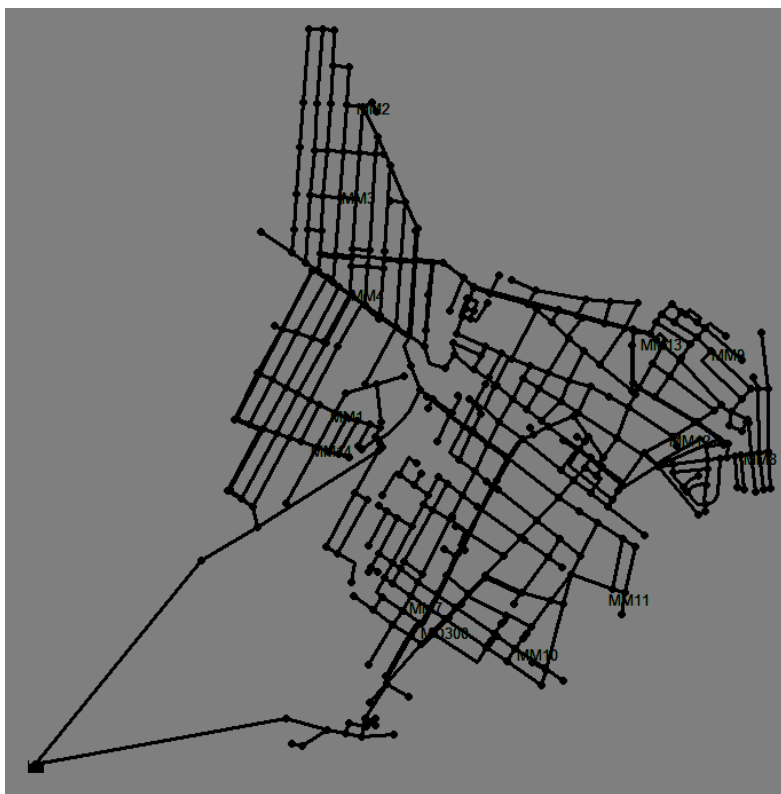
**ВЈЕЖБА 6.1**  
**Анализа математичког**  
**модела водоводних**  
**система на основу**  
**мјерених података**

Стефан Радојевић 575/17  
Јелена Тодоровић 678/17

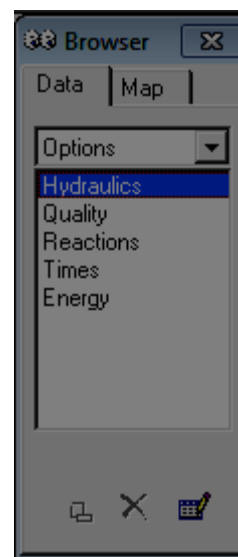
19.1.2018.

# Задатак

Калибрисати математички модел водоводног система дијела насеља Бечеј на основу измјерених притисака у датом чвору, затварањем појединих цијеви система у околини чвора.



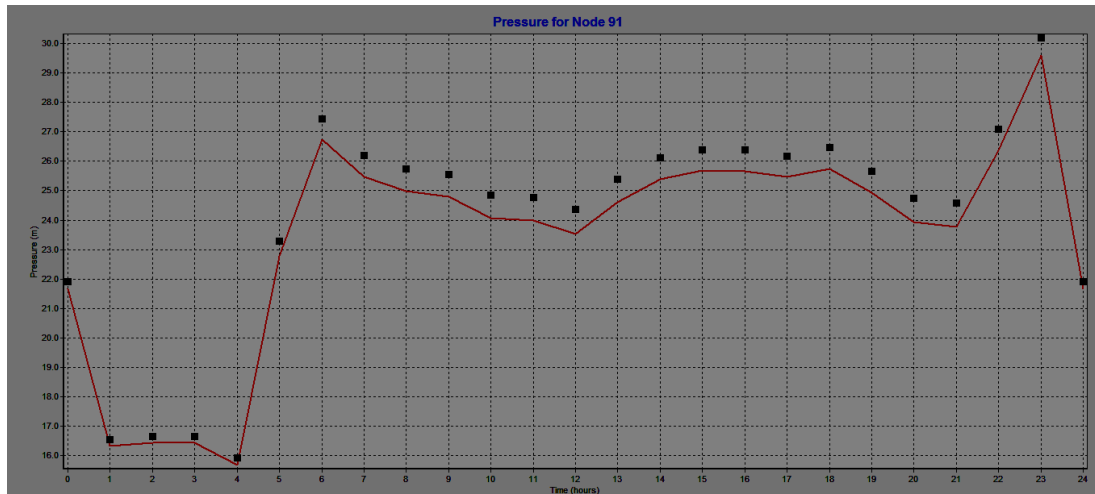
Математички модел се испитује у рачунарском програму EPANET 2.0.



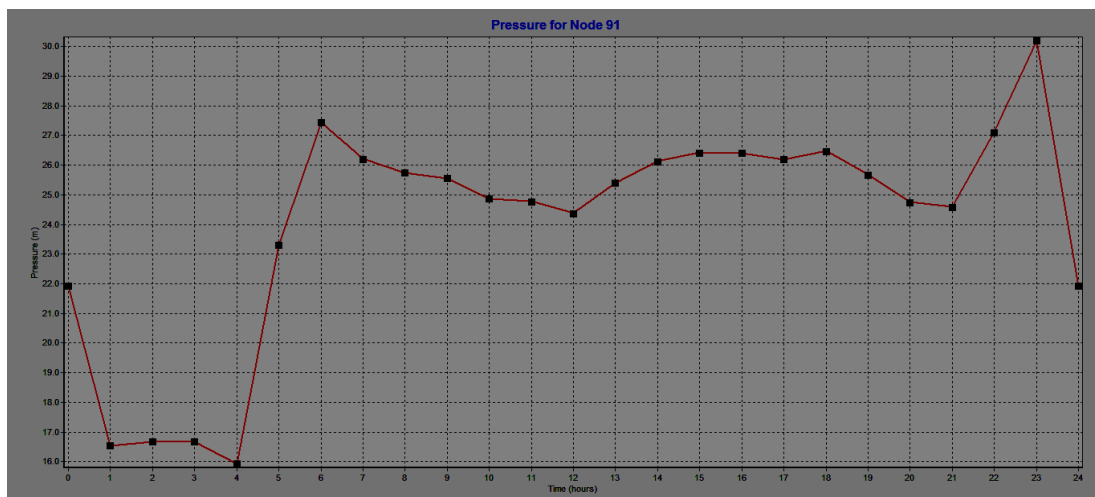
Times Options	
Property	Hrs:Min
Total Duration	24
Hydraulic Time Step	1:00
Quality Time Step	0:05
Pattern Time Step	1:00
Pattern Start Time	00:00
Reporting Time Step	1:00
Report Start Time	0:00
Clock Start Time	12:00 am
Statistic	None

# Резултати калибрације

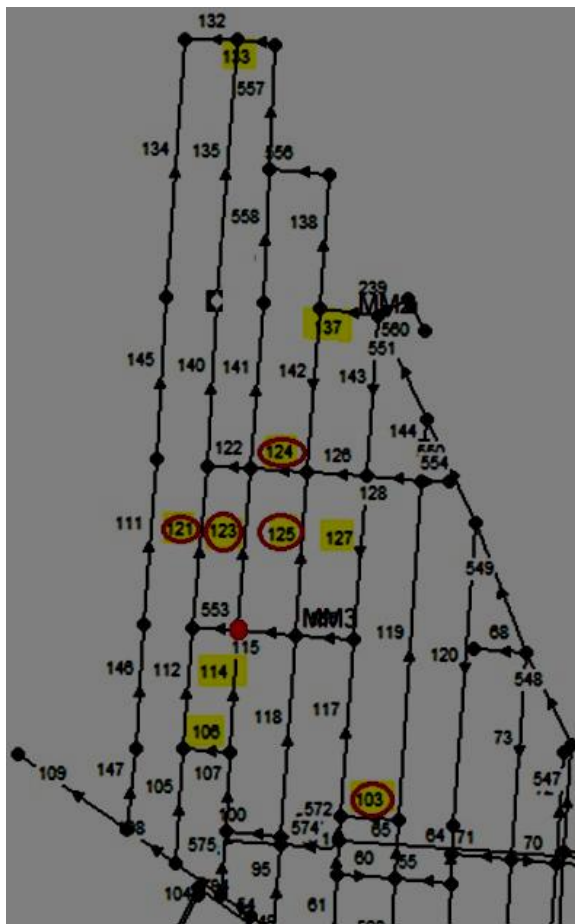
Дијаграм 1. Притисци у чвору 91 прије калибрације



Дијаграм 2. Притисци у чвору 91 после калибрације

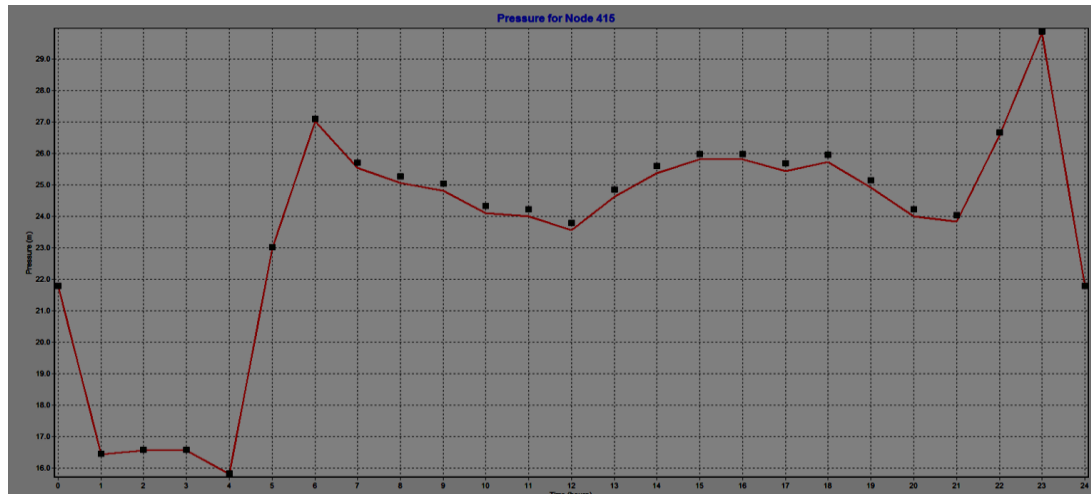


Слика 1. Приказ околине чвора 91

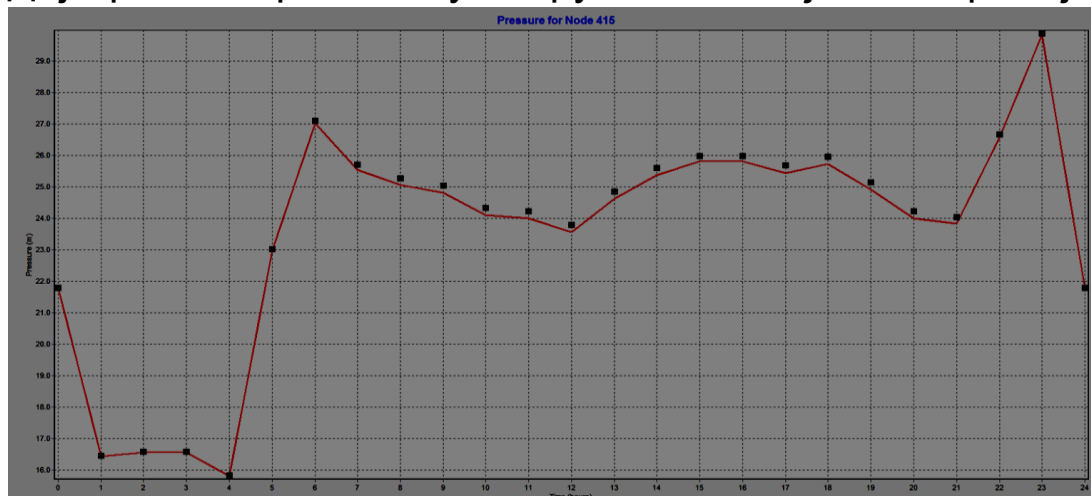


# Резултати калибрације

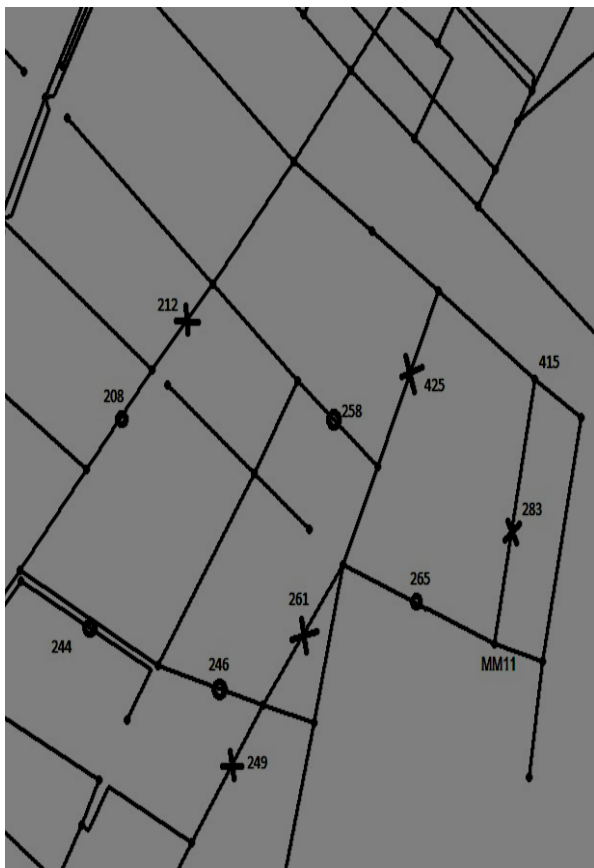
Дијаграм 3. Притисци у чвору 415 прије калибрације



Дијаграм 4. Притисци у чвору 415 после калибрације



Слика 1. Приказ околине чвора 415



ГРАЂЕВИНСКИ ФАКУЛТЕТ УНИВЕРЗИТЕТА У БЕОГРАДУ  
Одсијек за хидротехнику и водно-еколошко инжењерство  
**Мјерења у хидротехници**



**ВЈЕЖБА 5.1**  
**Анализа математичког**  
**модела водоводних**  
**система на основу**  
**мјерених података**

**Стефан Радојевић 575/17**  
**Јелена Тодоровић 678/17**

**19.1.2018.**